



くまぴあスポーツAIカメラ らくらく撮影マニュアル

スポーツAIカメラとは？

くまびあの人工芝コートに設置されたAIカメラで、試合や練習の映像を自動撮影することができます
AIによる自動カメラワーク映像と、コート全体を映すパノラマ映像を利用いただけます
映像はライブとアーカイブの両方で確認することが可能です

スポーツ自動撮影AIカメラ 「STADIUM TUBE S3」



撮影係の代わりに
AIカメラが映像を記録！

AI編集映像

選手やボールの動きに
合わせてカメラワーク

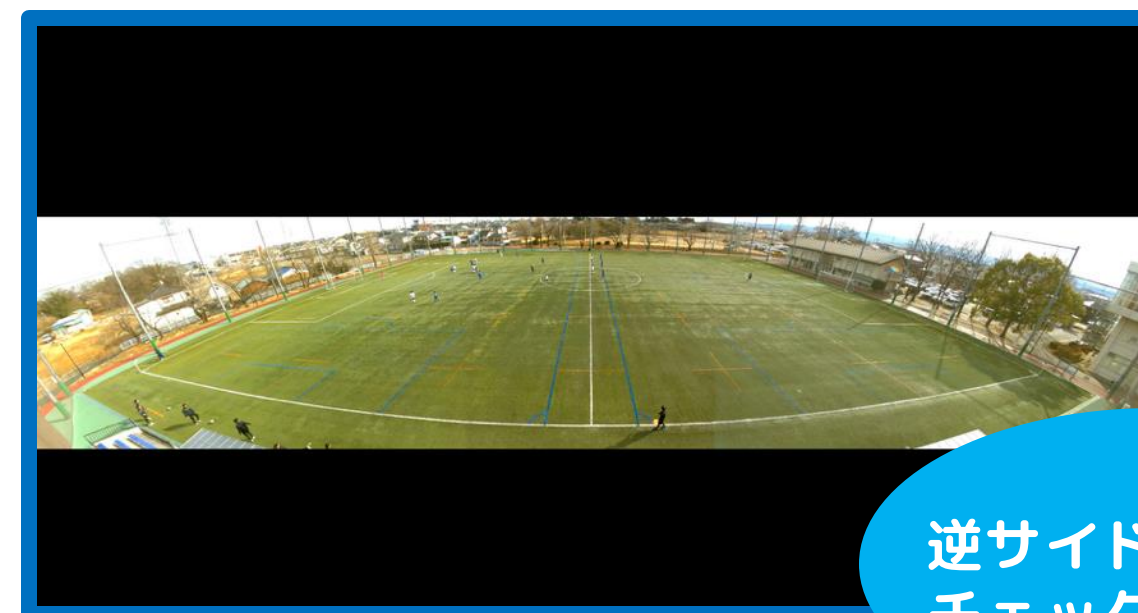
好きなモードに
切り替えOK

パノラマ映像

コート全体を俯瞰
見たい部分にズーム可能



試合中継のような
映像を自動撮影



逆サイドの動きも
チェックできる！

ご利用の流れ・注意事項

●ご利用当日に、くまぴあの受付窓口にてAIカメラの利用をお申し込みください

STEP1



受付でAIカメラの
利用を申し込み、
タブレットを受け取る

STEP2



利用者情報の入力と
利用規約を確認

STEP3



公開範囲を選択し
録画ボタンを押して
撮影スタート！

STEP4



管理画面と配信ページ
「くまぴあチャンネル」
で映像を確認

STEP5

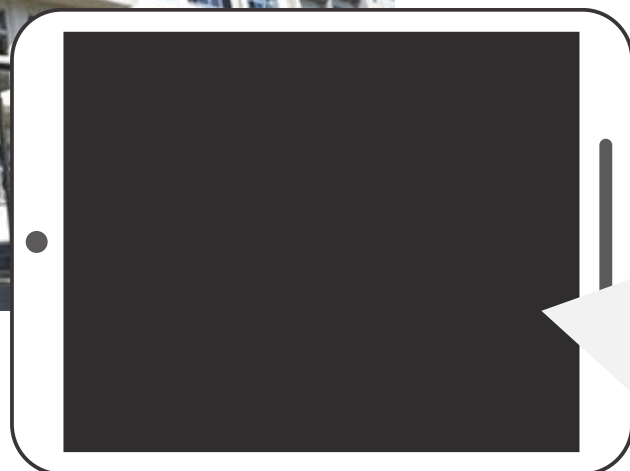


配信停止ボタンを押して
タブレットを返却

＜ご利用にあつての諸注意＞

- ※くまぴあ人工芝コートのご予約は、別途お客様ご自身にて行ってください
- ※撮影・配信は、自チーム・相手チーム双方の合意のもと行ってください（大会の場合は主催者含む）
- ※万が一、故障・破損などが生じた場合は、速やかに窓口までお申し出ください
- ※コート外にボールがある場合や、コート内に複数のボールがある場合、AI編集によるカメラワークがうまくいかない場合がございます。あらかじめご了承ください。

施設利用日当日、くまびあの受付窓口で「AIカメラを利用したい」と伝え、専用タブレット端末を借りてください



専用タブレット端末を利用

※施設のWi-Fiがご利用可能です




くまびあAIカメラ録画
(録画管理画面) を選択

- ▶ タブレットPW : 222222
- ▶ タブレットのホーム画面から「くまびあAIカメラ録画」のショートカットを選択して操作画面を立ち上げて下さい

利用者情報の入力と利用規約の確認・同意をしてください

こちらはチャンネル連携版です

 現在録画中のイベントはありません
AIカメラを今すぐご利用いただけます。

利用者情報

氏名

メールアドレス

利用規約

くまびあスポーツAIカメラらくらく撮影利用規約

1. サービス内容について

- このサービスは、熊谷市が株式会社NTT Sportictが提供する「STADIUM TUBE」を利用し、AIカメラでコートの様子を自動撮影するものです。
- 撮影された映像は市が運営する専用の配信ページで一般公開され、視聴・ダウンロードすることが可能になります。
- ※ 限定公開での映像配信は2025年10月1日現在、受け付けておりません。

利用規約に同意する ☐



利用規約

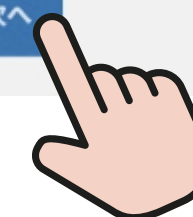
くまびあスポーツAIカメラらくらく撮影利用規約

1. サービス内容について

- このサービスは、熊谷市が株式会社NTT Sportictが提供する「STADIUM TUBE」を利用し、AIカメラでコートの様子を自動撮影するものです。
- 撮影された映像は市が運営する専用の配信ページで一般公開され、視聴・ダウンロードすることが可能になります。
- ※ 限定公開での映像配信は2025年10月1日現在、受け付けておりません。

利用規約に同意する ☒

▶▶ 次へ



●氏名、メールアドレスを入力してください

●利用規約を確認し「同意する」にチェックした上で「次へ」ボタンを押してください

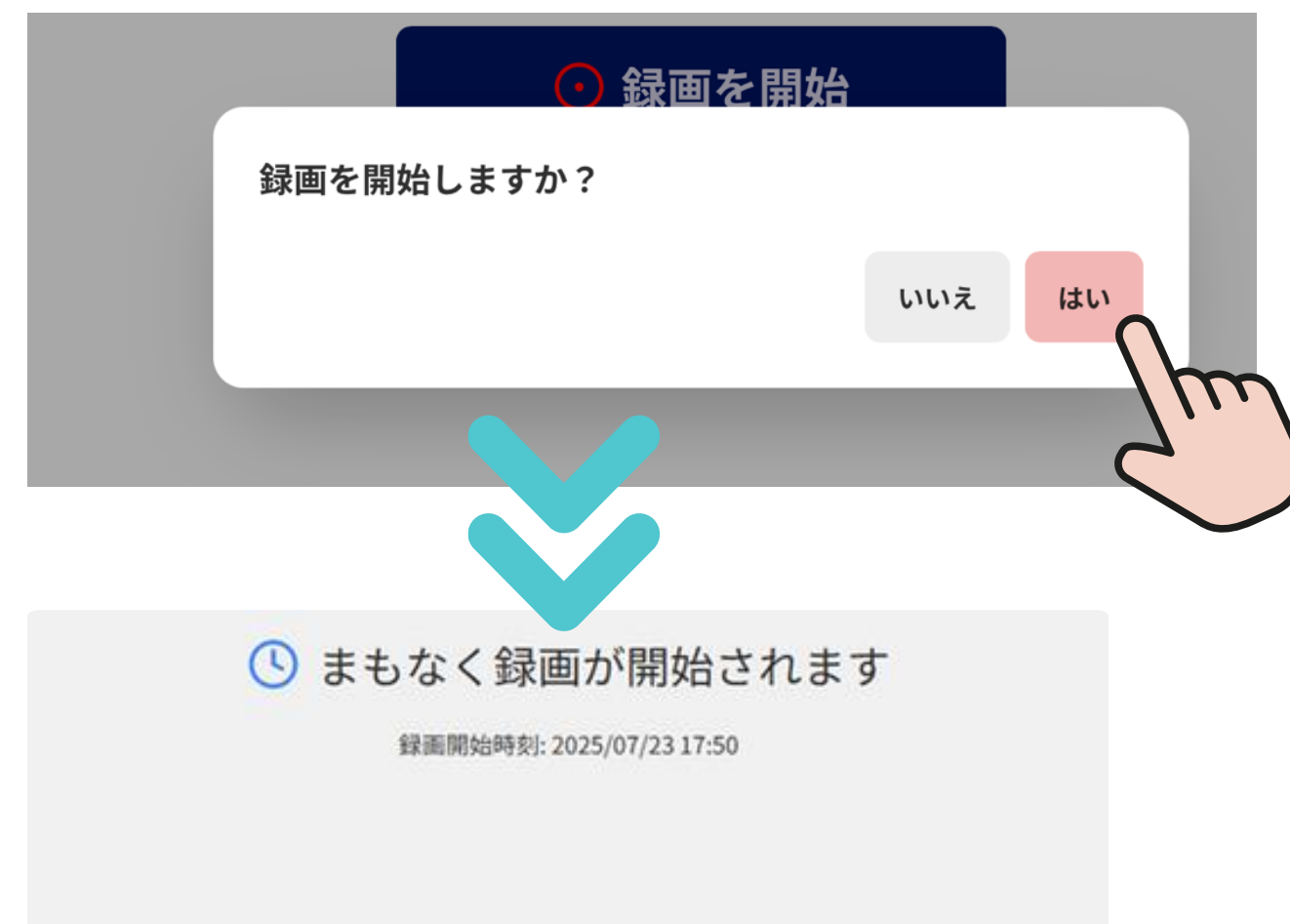
※利用規約に同意いただけない場合はご利用がいただけません。あらかじめご了承ください。

※リロードをした場合や、再度録画をする場合はお手数ですがもう一度利用者情報をご記入ください。

撮影競技を選択した上で、
「録画を開始」ボタンを押してください



●確認のポップアップが表示されますので
問題なければ「はい」をクリックしてください



※操作時にインターネットがつながっていることを必ずご確認ください

※撮影対応競技は「サッカー」「ラグビー」の2種類です。

※2025年10月現在はいくまぴあチャンネルで誰でもアクセスし、
視聴・ダウンロードが可能な「公開」配信のみの対応となります。

撮影開始まで10分程度かかりますので、
余裕をもって録画開始を始めてください

1回の連続撮影は最大6時間となります
超える場合は再度撮影してください

録画の開始後、「鉛筆マーク」をクリックすることでタイトルを変更できます（※任意）



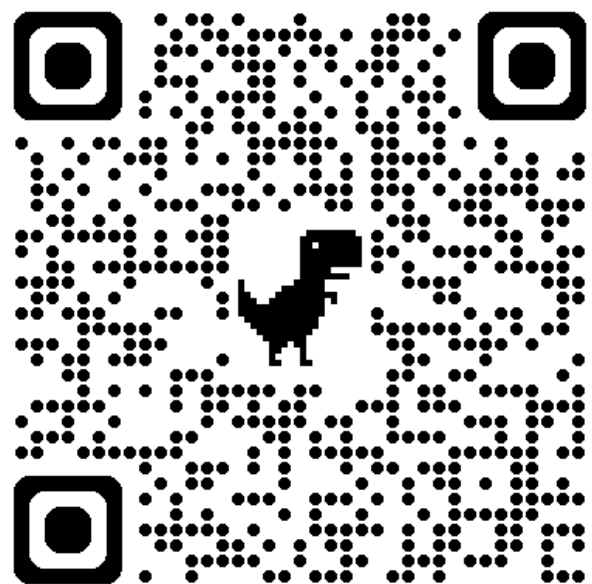
※録画終了後後の変更はできません

- ▶ このタイトルで配信チャンネル上に表示されます
- ▶ 変更しない場合は、初期設定の「録画開始の日時」がタイトルとなります

STEP4

くまぴあチャンネルで視聴する

撮影した映像はくまぴあチャンネルで視聴・ダウンロードが可能です



くまぴあ
チャンネル

<https://channel.stadiumtube.com/kumapia>

★管理画面からもQRコードを表示できます



※こちらのタブレット画面は録画確認用のため
録画終了後はアクセスできなくなります



※視聴ページはライブ・アーカイブで視聴可能です
※視聴ページの有効期限は1年間です

LIVE配信が終了すると映像のダウンロードが可能になります

ホーム / イベント詳細



2025/09/25 10:13

撮影開始日時：2025/9/25 10:13

撮影終了日時：2025/9/25 10:18

ステータス：● アーカイブ配信

カメラ：

タイプ：Pixellot AI カメラ

システム名：PXLS1_31487 (モビリティ)

視聴・購入オプション

ストリーミング

無料

視聴可能

ダウンロード

無料

ダウンロード

※LIVE配信中はダウンロードはできません

※視聴ページの有効期限は1年間です

※ダウンロード後に必ずスマートフォン等の端末への保存作業を行なってください

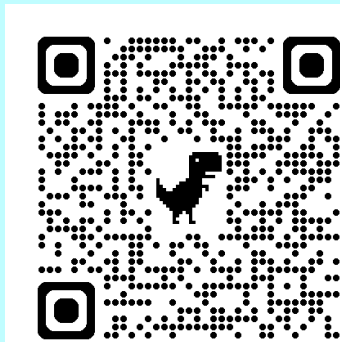
動画は3種類の視聴方法に切り替えることが可能です

ーAI編集映像

ーパノラマ自由視点映像（動画を再生したまま任意の箇所に視点を選択）

ーパノラマ映像（コート全体の映像）

映像イメージ



視聴方法の切り替えについて

画面右下から設定を切り替えることができます。

AI映像モード

デフォルト画面



パノラマ選択モード

- パノラマ自由視点映像
- パノラマ映像(コート全体)

パノラマ選択モード

パノラマ自由視点映像とパノラマ映像との切替が可能



AI映像モードへ戻る

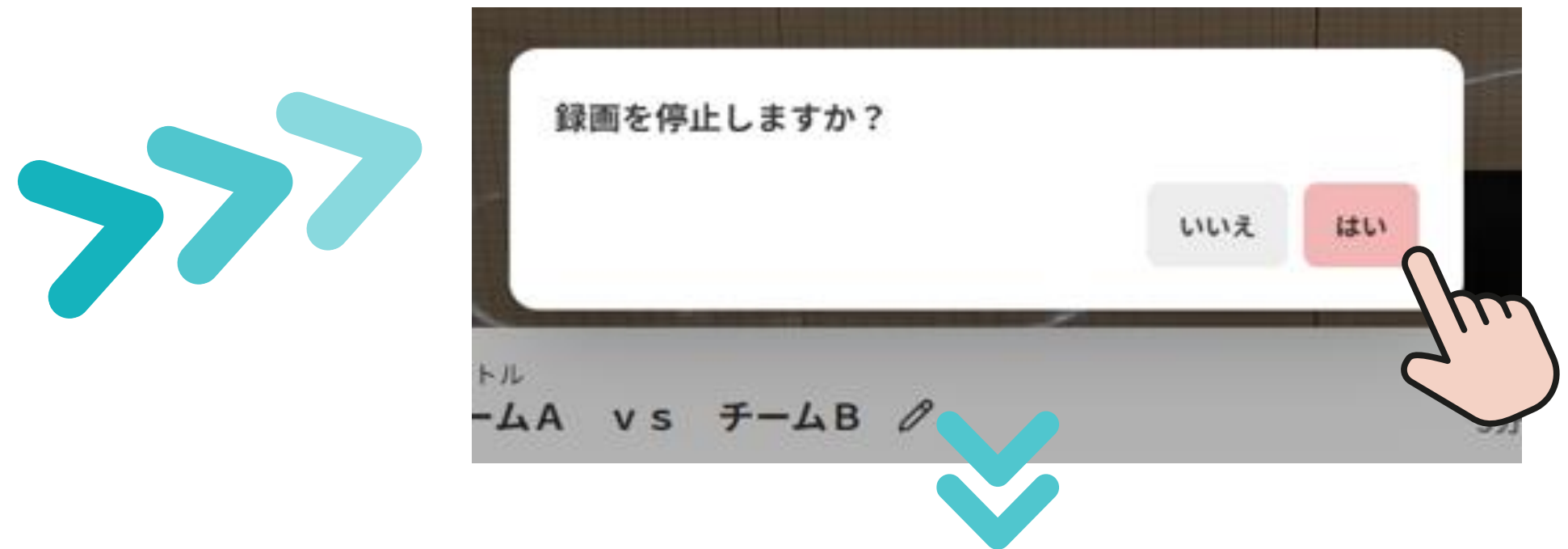
パノラマ映像(コート全体の映像)へ切替

利用時間の終了に合わせて
「録画を停止」を押してください



※1回の連続撮影は**最大6時間**となります
超える場合は再度撮影してください

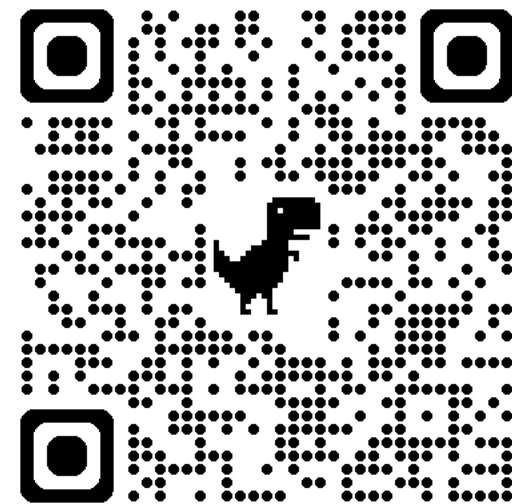
●確認のポップアップが表示されますので
問題なければ「はい」をクリックしてください



●録画が終了したことを確認し、
受付にタブレットを返却してください

- ▶ 「録画開始⇒停止」までの映像が
試合映像として保存されます
- ▶ 連続で試合撮影する場合は、一度「録画停止」を行い、
再度STEP2の「録画開始」から行ってください
⇒**撮影が始まるまで再度10分以上かかります**ので
時間の余裕をもって「開始」「停止」を行ってください

お問い合わせ先



<お問い合わせ>

NTTSportict お問い合わせフォーム

<https://forms.gle/DAktGg6kNcSL3mjD6>

受付時間：10～17時（土日祝日、年末年始を除く）

※ご返信が翌日以降になる場合もございます